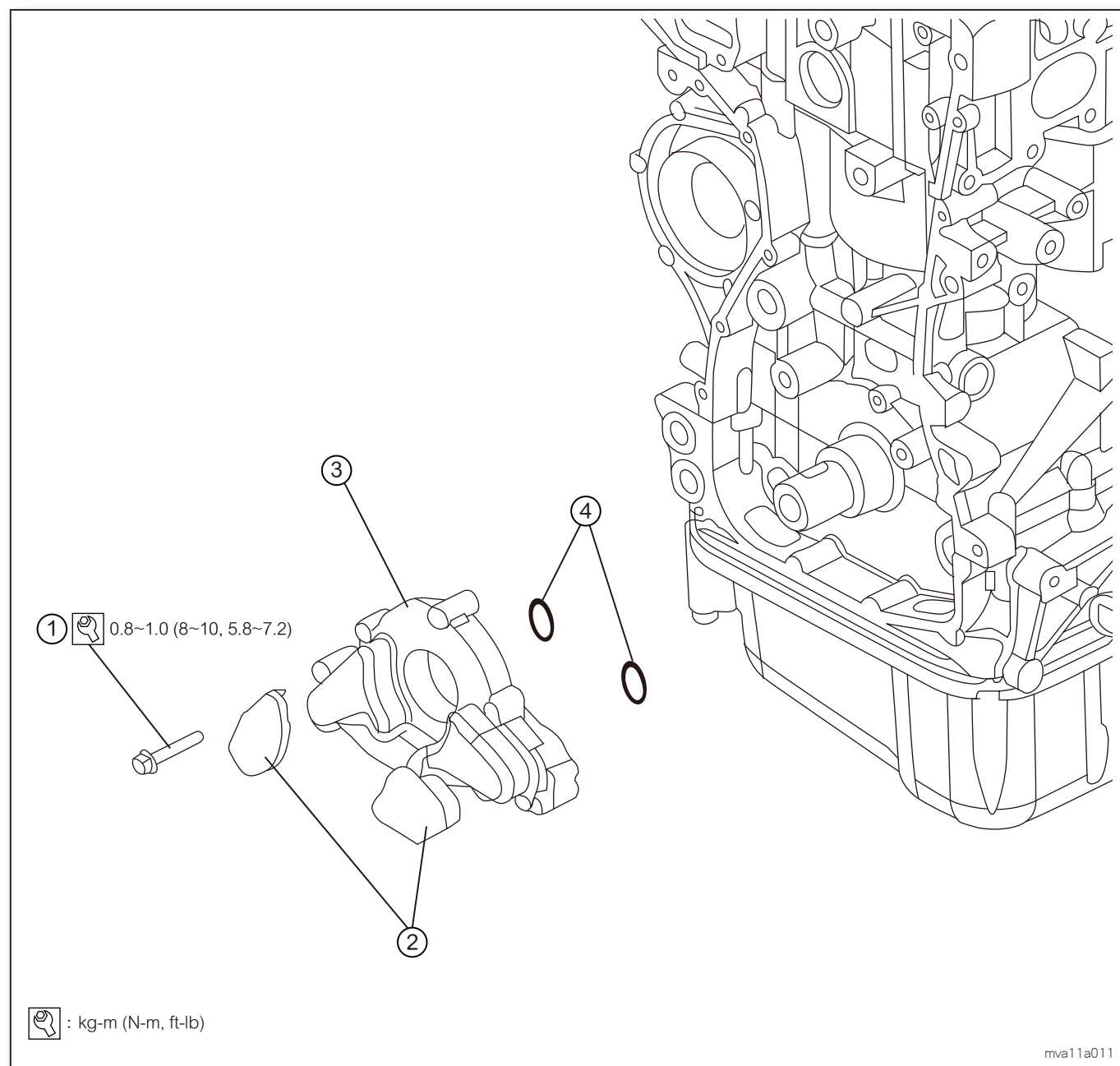


機油泵

機油泵

拆卸與安裝



1. 機油泵螺絲
4. 機油泵密封圈

2. 機油泵橡膠墊

3. 機油泵

拆卸

1. 拆下取曲軸皮帶盤。
2. 拆下動力方向泵支架。
3. 拆下引擎腳支架。
4. 拆下正時蓋板，拆卸時請注意鎖附於凸輪軸蓋螺絲。
5. 拆下正時鏈條。
6. 取下機油泵橡膠墊。

注意：

取下後請更換機油泵橡膠墊新件。

7. 拆下機油泵總成。
8. 取下機油泵密封圈。

注意：

- 密封圈不可重覆使用。

安裝

注意：

- 安裝時請勿掉落或敲擊機油泵。

1. 於密封圈上塗少許機油，並將密封圈壓入機油泵溝槽內。

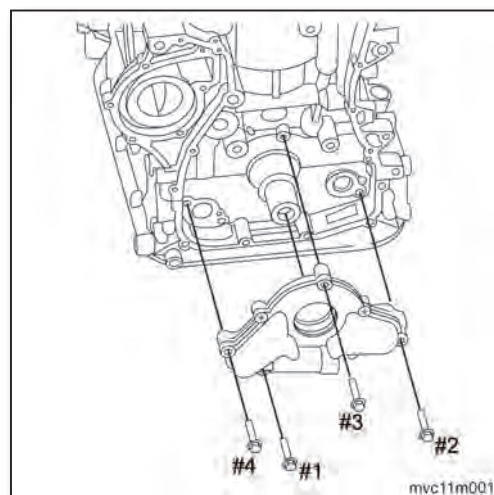
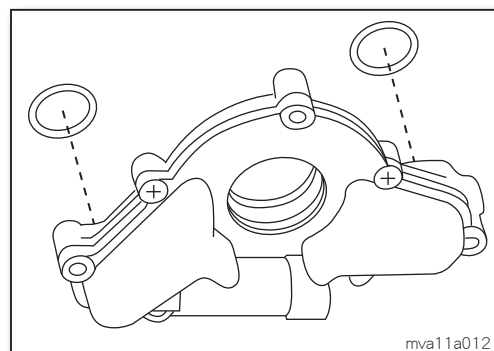
注意：

- 密封圈不可重覆使用。

2. 將機油泵對正機油泵定位銷。
3. 使用膠槌將機油泵輕敲至定位。

4. 依#1~#4的順序上緊螺栓。

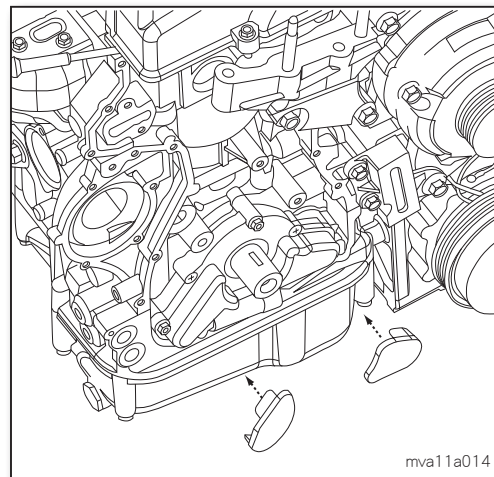
鎖緊扭力：0.8~1.0 kg-m (8~10 N·m, 5.8~7.2 ft-lb)



引擎潤滑系統

機油泵

5. 安裝機油泵橡膠墊時，請確保安裝位置並貼合機油泵。
6. 其餘依拆卸相反順序安裝。



安裝後檢查

1. 檢查引擎機油油位。
2. 啟動引擎，並確保引擎機油是否無洩漏。
3. 待引擎到達工作溫度後，將引擎熄火並等候10分鐘。
4. 檢查引擎機油油位並添加引擎機油。